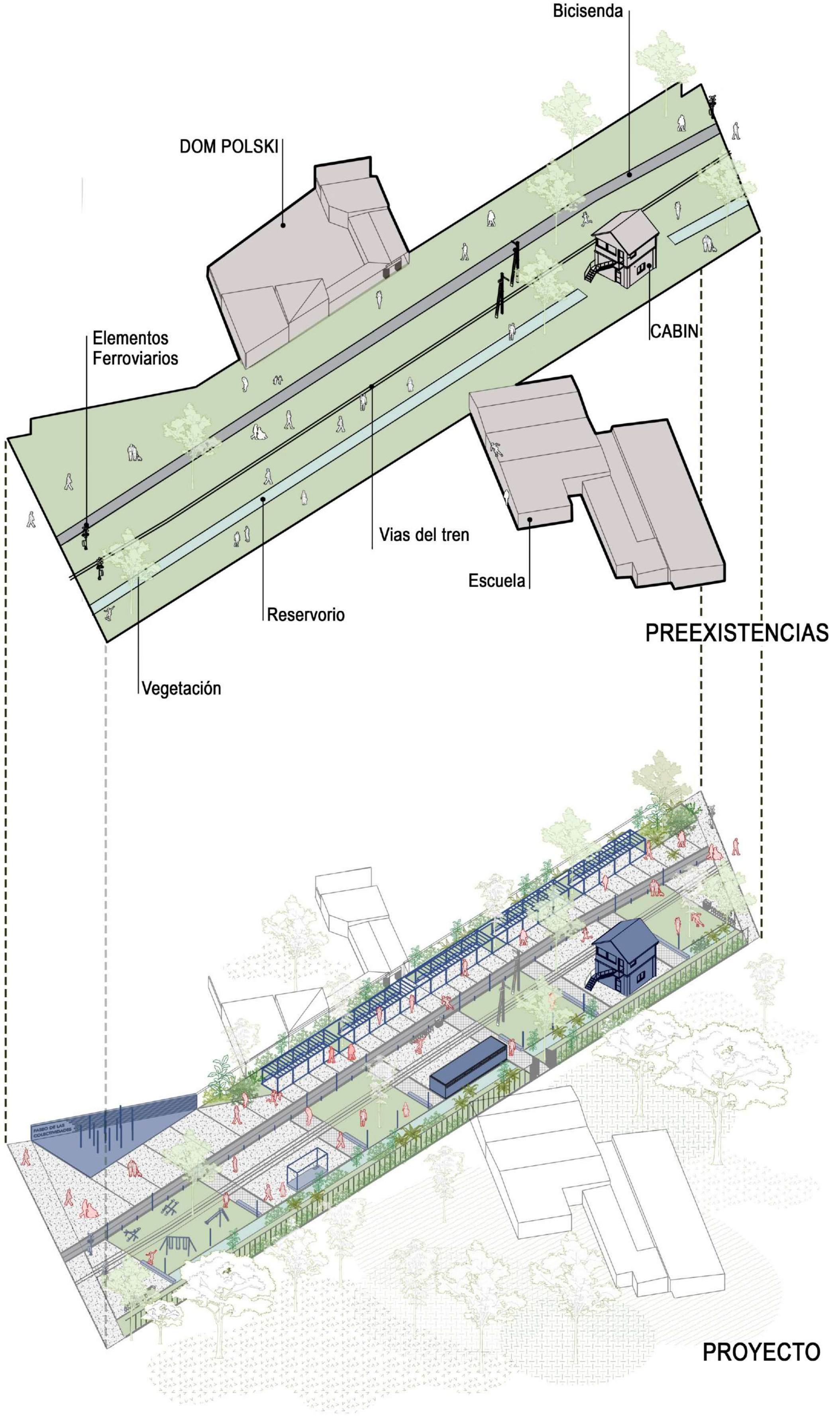


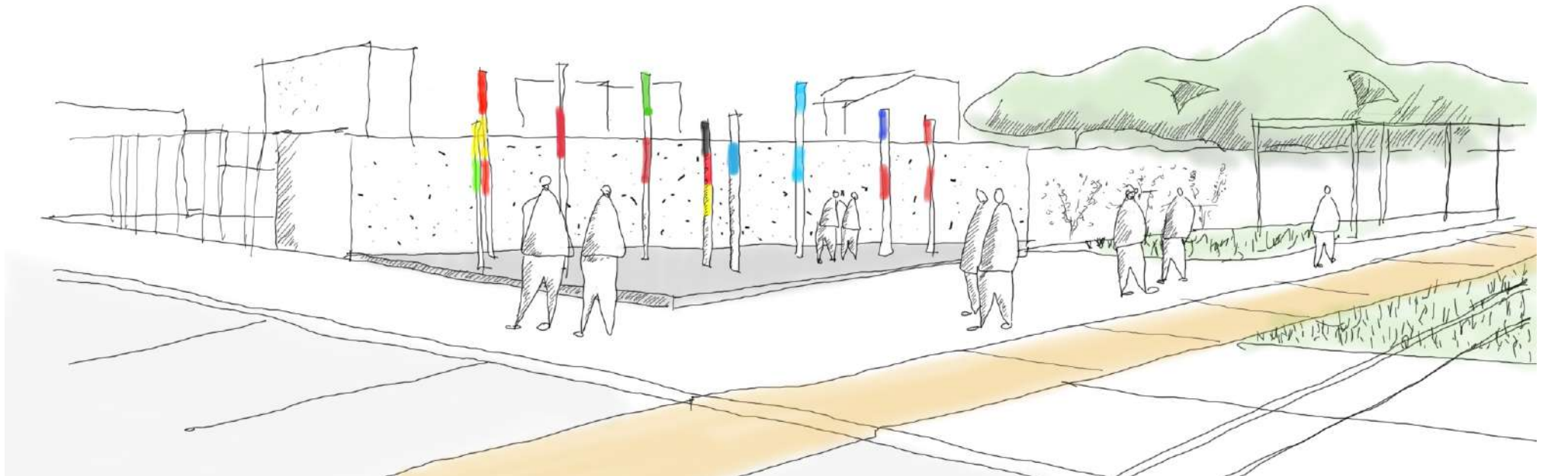
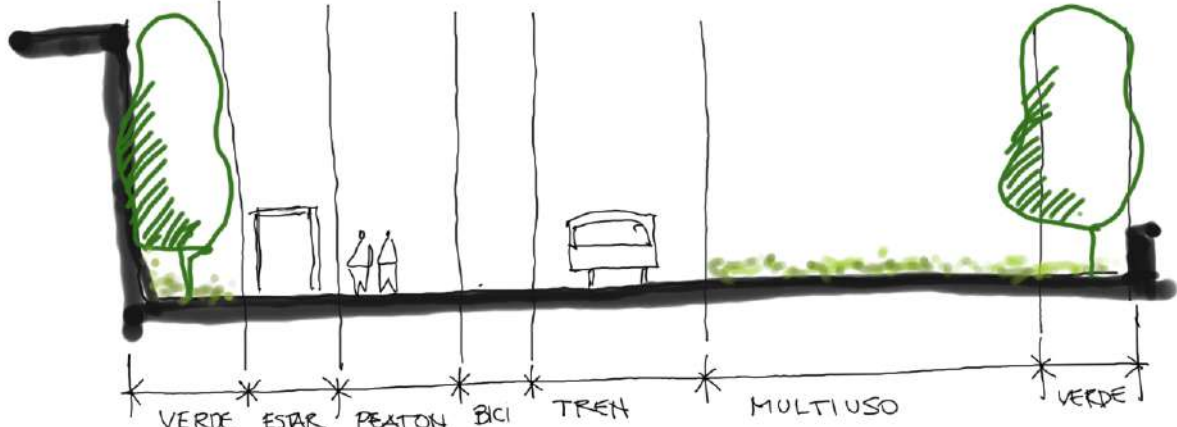


## PASEO DE LAS COLECTIVIDADES

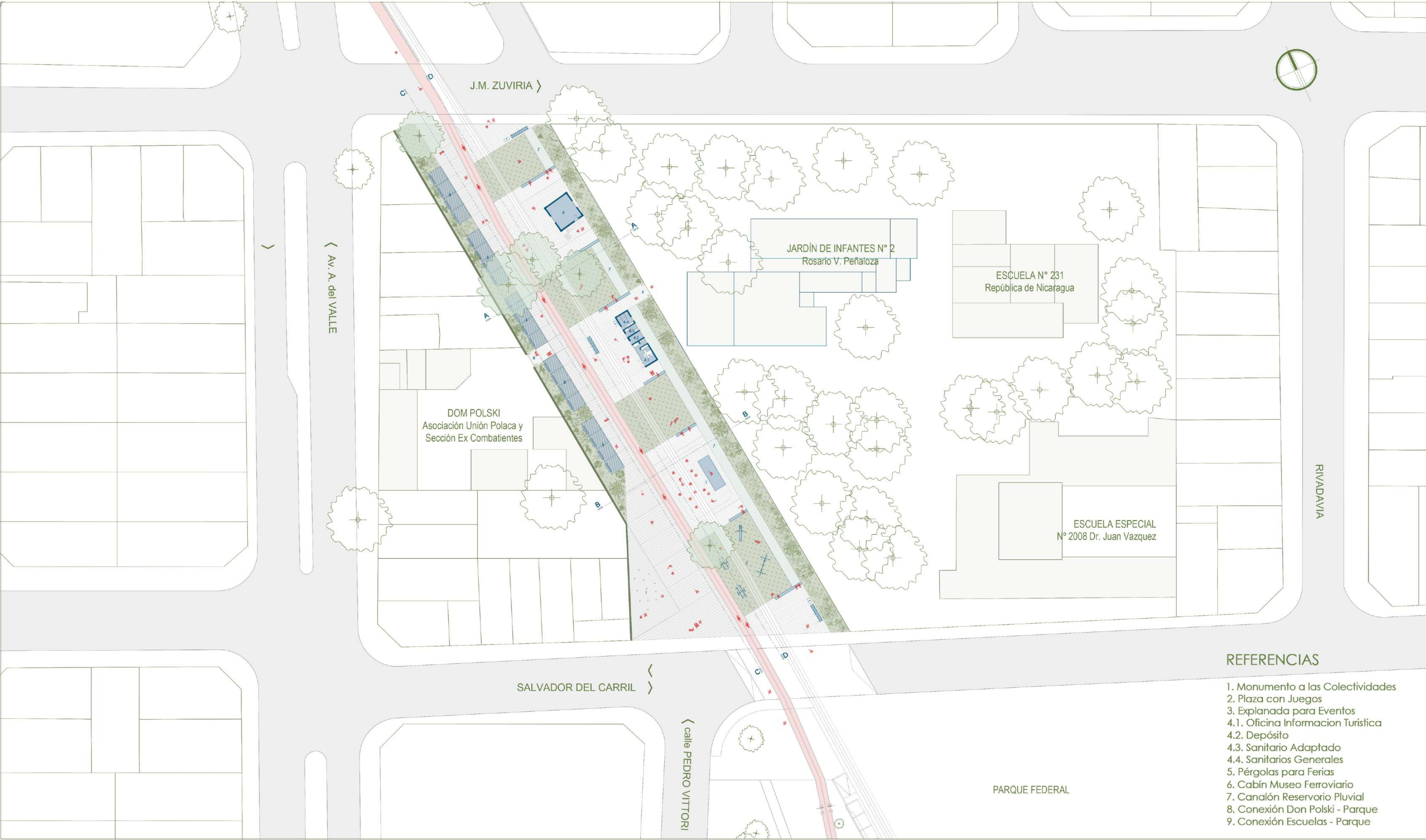
El desafío es **imaginar** y **recuperar**. Imaginar un nuevo espacio simbólico para honrar a los inmigrantes y celebrar la diversidad de sus culturas. Imaginar un lugar único, que convoque sentimientos y conmemore a quienes llegaron en busca de un futuro mejor, forjando nuestra identidad como pueblo y como nación. Imaginar un espacio público que se inscriba en la memoria colectiva, que se integre al paisaje urbano y que trascienda los usos previstos, abriéndose también a los que surgirán de la apropiación espontánea. Imaginar una estrategia sobria y precisa, ajustada a los medios locales, capaz de transformar un vacío urbano en un ámbito cargado de significado. Recuperar la memoria de quienes llegaron y son familia. Recuperar la centralidad de las vías del ferrocarril y su infraestructura, que fueron clave en los procesos migratorios y en el movimiento de personas y mercancías. Recuperar el valor del espacio público como escenario de sueños y manifestaciones colectivas. Recuperar un borde degradado para convertirlo en un conector social, ecológico y cultural, abierto al encuentro y a la diversidad. La propuesta se organiza en franjas longitudinales paralelas a las vías, como capas que reverberan en ambos lados y estructuran circulaciones, servicios y espacios verdes. El proyecto se apoya en lo existente: se rescatan las torres de señalización y la cabina ferroviaria, reconfiguradas como espacios educativos y conmemorativos que refuerzan el sentido simbólico del lugar. A lo largo del paseo aparecen episodios espaciales: una franja circulatoria y de servicios hacia el oeste; áreas verdes vinculadas a la escuela hacia el este, pensadas para usos múltiples y apropiación comunitaria; el zanjón recuperado como corredor natural y soporte ecológico. En el centro, un escenario abierto y un nuevo bloque de servicios permiten actos y celebraciones, reforzando la conexión transversal entre la escuela y el edificio de Dom Polski. El paisaje se amplía con la apertura de medianeras: una se transforma en un lienzo para expresiones culturales, alentando la deriva artística y la participación; la otra se reemplaza por rejas permeables que disuelven los límites y amplían la cuenca visual del paseo. Pérgolas polivalentes acompañan el recorrido, generando sombra y ofreciendo un espacio flexible para que cada colectividad muestre y comparta su cultura. El momento de mayor carga simbólica se concentra en la intersección con la avenida Salvador del Carril, donde una instalación lumínica despliega cilindros translúcidos iluminados desde su interior con las banderas de cada país. Al caer la noche, esta constelación de luces invoca la memoria de quienes llegaron bajo otras estrellas, un homenaje permanente a la diversidad que nos define. El Paseo de las Colectividades no es un espacio estático ni contemplativo: es un lugar vivo y mutable, en transformación constante como la vida misma. Un espacio público al servicio de la gente, que invita al encuentro, a la convivencia y a seguir escribiendo, colectivamente, la historia de nuestra ciudad.



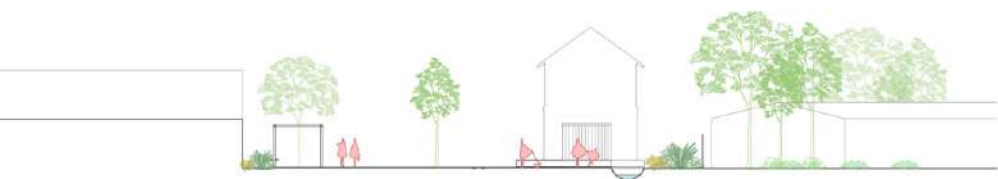
VIDEO RECORRIDO







PLANTA DE CONJUNTO  
Esc. 1:500



CORTE A-A'  
Esc. 1:500



CORTE B-B'  
Esc. 1:500



CORTE C-C'  
Esc. 1:500



CORTE D-D'  
Esc. 1:500





## ESQUEMAS DE USO/APROPIACIÓN

